



**SILHOUETTE ADIEU LA CELLULITE**  
PERFECT BEAUTY PRINTEMPS 2012

# Les crèmes

La crème améliore l'aspect de la peau et est l'occasion de se faire des massages régulièrement ce qui très est bon pour la cellulite. C'est un complément au traitement qui n'est, en général, non négligeable si il est pratiqué régulièrement et avec assiduité.

## 01 LA CELLULITE AQUEUSE

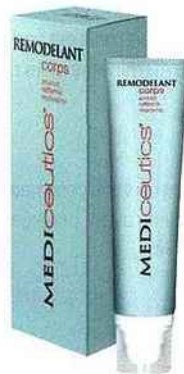
Il faut drainer pour relancer la circulation lymphatique et éliminer les déchets. Bien masser les jambes en douceur de la cheville au genou puis du genou à l'aîne afin de faciliter la circulation veineuse. **Les composants essentiels** : vigne rouge, fucus, marron d'inde, ruscus, flavanoides.

## 02 LA CELLULITE FIBREUSE

Il faut décongestionner. La crème doit assouplir les tissus et traiter le collagène afin de libérer les lipides. Masser lentement avec des gestes circulaires pour détendre la peau et les tissus sous-cutanés. **Les composants essentiels** : centella Asiatica, oligomeres procyanidolique [pépins de raisin].

## 03 LA CELLULITE ADIPEUSE

Il faut déstocker. la crème doit éliminer le surplus de lipides stockées dans les cellules. Bien malaxer la peau et ne pas lésiner sur les massages pour décoller les graisses. **Les composants essentiels** : caféine, guarana, géranium, liane du pérou.



### REMODELANT CORPS

Crème hautement dosée en actifs amincissants et fermeté, **Mediceutics** Corps inhibe la lipogenèse et rénove le tissu dermique pour un corps redessiné et remodelé. Remodelant Corps de Mediceutics, 49 euros.

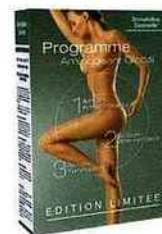
### SÉRUM ACTIVATEUR + MINCEUR CAPITALE 24

Le sérum est utilisé comme un booster, pour éliminer les graisses de manière intelligente, en cure de 14 jours matin et soir, à appliquer avant Minceur Capitale 24 en cure de 4 semaines en application locale une ou deux fois par jour. Cure choc de Sothys, 70 euros le sérum présenté en doses quotidiennes et 49 euros le flacon Minceur Capitale 24.



### DESTOCKAGE DES GRAISSES

Une formule innovante avec l'association de l'extrait de Cécropia et de la caféine qui va assurer un déstockage des graisses les plus résistantes dès 7 jours. Cellu Slim d'Elancyl, flacon-pompe de 28 jours, 27 euros.



### PROGRAMME GLOBAL TONIFIANT

Un duo minceur pour une triple action, amincissante, anti-récidive et tonifiante. Coffret de deux soins complémentaires : gel amincissant Tonifiant Total Body + traitement ventre et hanches, Somatoline Cosmetic, 49,90 euros.



### CONCENTRÉ SURACTIVÉ

Anti-gras, anti-eau et anti-sucre, ce sérum-gel, très frais, apporte une réponse ciblée haute performance pour gommer les capitons et regalber le corps, quel que soit le type de cellulite. Concentré Cryominceur Anti-capitons de Gatineau, 44 euros.



### FRAIS ET TONIQUE

Un gel « igloo » au menthol et au thé vert pour une journée tonique et un corps raffermi. Gel thé vert et menthol, Biguine Bio, 14 euros.

Dr Philippe Blanchemaison, spécialisé en médecine vasculaire, Paris.  
« Une étude d'efficacité réalisée par la revue 60 Millions de Consommateurs en juillet 2004 a mis en évidence que les crèmes amincissantes les plus efficaces peuvent prétendre à une amélioration de l'aspect de la peau d'orange due à la cellulite. Les principes actifs peuvent agir sur le collagène d'une cellulite fibreuse ou améliorer le drainage d'une cellulite aqueuse. »